

LILIUM
SUB12[®] SUBLINGUAL

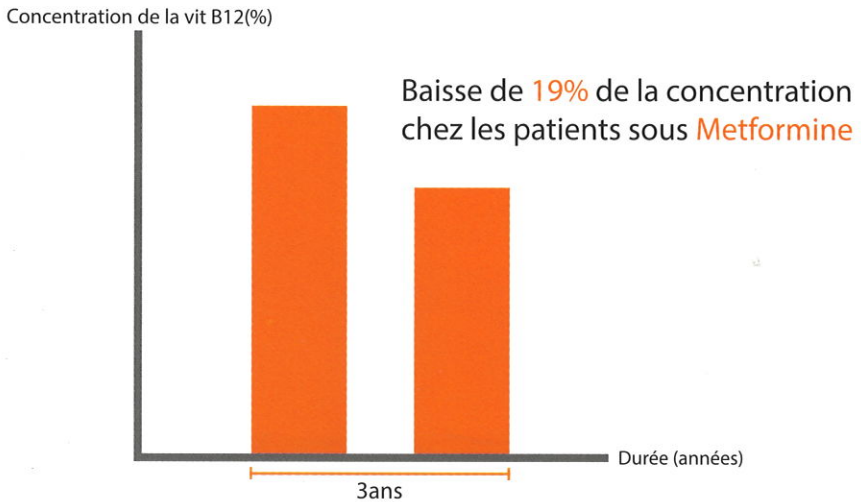
Cyanocobalamine 1.000 mcg

Sous la langue...
dans le mille



Formule
avancée

Baisse du taux de vitamine B12 chez les patients sous Metformine



22% des patients diabétiques de type 2 ont un déficit en vitamine B12 dû au traitement par la **Metformine**

Un traitement préventif est nécessaire chez ces derniers

Cas clinique

A. SAID 63 ans, cardiopathe (sous anti-vit K), diabétique **sous Metformine** depuis 3ans.

Consulte pour : Lourdeur des jambes, arthralgie et asthénie.

Interrogatoire : Patient discipliné.

Examen clinique : Pâleur cutanéomuqueuse; Troubles sensitifs à type de paresthésies distales; Trouble du transit; Glossite de Hunter.

Bilan biologique : diabète bien équilibré

Hb : 10,3 gr/dl

VGM : 106 fl

Vitamine B97 : 12 pmol/l

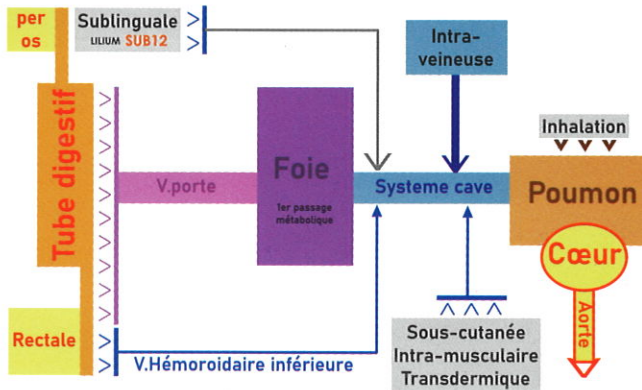
Folates normaux, anticorps anti-facteur intrinsèque négatifs

Diagnostic: déficit en vit B12 dû au traitement par la Metformine.

SAID et tous les patients traités par la Metformine doivent être supplémentés par **LILIUM SUB12** (Voie IM contre indiquée).

La voie sublinguale est aussi efficace que la voie intramusculaire

Voies d'administration des médicaments



Efficacité de la voie sublinguale vs IM standard

dans la restauration des taux sériques de vit B12

Une analyse rétrospective qui a touché 4281 patients âgés de plus de 18 ans ayant reçu une supplémentation en vitamine B12 entre Jan 2014 et Déc 2017

830 (19.3%) traités par des injections IM de vit B12.

3541 (80.7%) avec des comprimés sublinguaux

Résultat :

La différence moyenne entre les niveaux sériques de vit B12 avant et après administration de suppléments était significativement plus élevée dans le groupe SL par rapport au groupe inj IM (223 -/+ 252 vs 184 -/+ 218 ng/L, $p < 0.001$)

La supplémentation au **LILIUM SUB12** est **suffisante** et même **supérieure** à la voie IM.

LILIUM SUB12 surmonte les défis de la voie IM

LILIUM SUB12 devrait être l'option de **1ere intention** pour les patients atteints de déficit en vitamine B12.

Principales causes de la carence en vitamine B12

- **Carence d'apport** : végétarien, végétalien.
- **Défaut absorption** :
 - Gastrectomie totale, chirurgie bariatrique, résection iléale...
 - Gastrite atrophique fundique (H.pylori, auto-immune: Biermer).
 - Maladie de crohn, maladie coeliaque.
 - Insuffisance pancréatique exocrine.
 - Colonisation bactérienne chronique du grêle.
 - Traitements antiacides.
 - Traitement à la metformine.
 - Personnes âgées.

Conséquences de la carence en vitamine B12

- **Hématologique** :
 - anémie macrocytaire mégaloblastique, pancytopenie.
- **Neurologiques** :
 - fatigue, paresthésie, neuropathie périphérique, crise convulsive, ataxie, thrombose cérébrale....
- **Psychiatriques** :
 - Alzheimer, dépression, délire, psychose.
- **Malabsorption intestinale**, glossite, infertilité, thrombose veineuse.

Sous la langue...
dans le mille



01 Comprimé Sublingual
par jour

- Action rapide
- Biodisponibilité élevée
- Gout cerise



Scannez moi
pour plus d'infos



Country of origin : Arnet Pharmaceutical Corp.
2525 Davie Road, Suite 330#
Davie, Florida, 33317 - Made in USA



EURL LILIAM PHARMA ALGERIE
☎ +213 781 327 832 / +213 559 103 708 / 023 359 828
✉ contact@liliumpharma.com @ www.liliumpharma.com
Lilium pharma Liliumpharma